

■ UNTERBRINGUNG / KINDERBETREUUNG

Bei uns können Kinder und Jugendliche ab 2 Monaten bis 18 Jahren aufgenommen werden. Während der Therapiezeiten können die Kinder in unserem Kinderland in altergerechten Gruppen betreut werden.

Schulkinder erhalten eine qualifizierte pädagogische Betreuung ggf. ist ein Schulbesuch am Ort (bitte vorher Rücksprache) möglich. Für Behandlungskinder bieten wir eine pädiatrische, kinder- und jugendpsychotherapeutische sowie heilpädagogische Betreuung.

Komfortable Einrichtungen

Die 212 Einzelzimmer im gehobenen Standard verfügen jeweils über Duschbad, WC, Balkon, Selbstwahltelefon und TV-Anschluss. Drei Zimmer sind darüber hinaus rollstuhlgerecht und 24 Zimmer allergenarm ausgestattet.

Freizeitmöglichkeiten

Die moderne Klinik besteht durch eine reizvolle architektonische Gestaltung mit vielfältigen Freizeit-Möglichkeiten: Schwimmbad, Sauna, Dampfbad, Sporthalle, Fitnessraum, Kegelbahn, Cafeteria, Spiel- und Bastelzimmer, Jugendraum, Kinderland und Aussenflächen. In unmittelbarer Umgebung finden Sie einen gepflegten Kurpark und viele Wanderwege.



Die Klinik am schönen Moos ist eine für Rehabilitation mit einem Versorgungsvertrag nach § 111 SGB V und auch vom Verband der Privaten Krankenversicherungen e.V. (§ 4 Abs. 5 MB/KK) als „gemischte Krankenanstalt“ anerkannte Klinik für Psychosomatische Medizin und Psychotherapie. Es besteht uneingeschränkte Beihilfefähigkeit (BVO Ba-Wü § 7 Abs. 1, Nr. 1) Anerkennung folgender Kostenträger:
Deutsche Rentenversicherung Bund Berlin, DRV Schwaben, sonstige DRV-Träger, Gesetzliche Krankenversicherungen (GKV), Private Krankenversicherungen, Beihilfestellen, Berufsgenossenschaft.

■ ANFAHRT

Ganz bequem mit dem Zug
Bad Saulgau liegt an der Eisenbahnlinie 766, Herbertingen-Aulendorf und hat über Aulendorf Anschluss nach Friedrichshafen/Österreich/Schweiz sowie Ulm (IC)/Stuttgart/München und über Herbertingen nach Tübingen/Stuttgart.

Flexibel mit dem Auto

Aus Richtung Ulm über die B311/32 oder die B30/L283
Aus Stuttgart über die B313/32 oder A8, B30, L283
Aus Freiburg über die B31, B311, B32
Aus Memmingen über die A7, B312, L283
Aus Lindau / Friedrichshafen über die B30/32
Aus Meersburg über die L200/L283

In Bad Saulgau folgen Sie bitte der Beschilderung "Kurgebiet"



■ KONTAKT

Telefon: ++49 (0) 7581 - 507 - 191 oder -194
Telefax: ++49 (0) 7581 - 507 - 375
Email: info@klinik-a-s-moos.de
Internet: www.klinik-a-s-moos.de

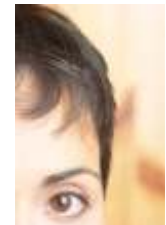
Klinik am schönen Moos
Klinik für Psychosomatische Medizin
Psychiatrie und Psychotherapie
Am schönen Moos 7-9
D-88348 Bad Saulgau



Ein Unternehmen der IRYO Gruppe



■ ANGEBOTE FÜR TÜRKISCHE MIGRANTEN



■ Das Gefühl der Fremdheit

Viele türkischstämmige Mitbürger fühlen sich auch nach vielen Jahrzehnten in Deutschland noch fremd. Und hoffen, ihren Lebensabend in der Türkei verbringen zu können. Für viele kommt aber eine endgültige Rückkehr in die alte Heimat aus familiären Gründen nicht mehr in Betracht. Enttäuschung, Traurigkeit und Resignation sind die Folge und führen nicht selten zu Depressionen, Ängsten und Schmerzen. Um sich daraus zu lösen bedarf es oft Hilfe von Fachleuten.

Durch Sprachprobleme und kulturelle Unterschiede ergeben sich aber häufig Missverständnisse zwischen türkisch-stämmigen Migranten und deutschen Therapeuten. Dadurch verläuft die Behandlung nicht zufriedenstellend und die Beschwerden bleiben bestehen.

Die Klinik Am schönen Moos hat dies erkannt und deshalb einen Schwerpunkt für türkische Mitbürger eingerichtet. Hier arbeitet ein türkisch-stämmiges zweisprachiges Behandlungsteam aus Ärzten, Psychologen, Physiotherapeuten und Krankenschwestern, die nicht nur muttersprachlich türkisch Sprechen, sondern auch mit den kulturellen und sozialen Besonderheiten vertraut sind.



■ Behandlungsweg

Die Diagnostik erfolgt grundsätzlich gleich entsprechend den Standards unserer Schwerpunkte, wird jedoch vom türkisch-sprachigen Behandlungsteam durchgeführt, um insbesondere Missverständnisse und daraus resultierende Fehldiagnosen ausschließen zu können.

Die Ziele der Behandlung orientieren sich grundsätzlich nach den vorliegenden individuellen Störungen und Beeinträchtigungen, legen aber besonderes Gewicht auf:

- Einzeltherapie und Gruppentherapie in der Muttersprache
- Themenzentrierte Interaktionsgruppe zu transkulturellen Themen
- Psychoedukation
- Entspannungsübungen
- Sozialpädagogische Gruppe
- Gestaltung kulturspezifischer alltagsnaher Angebote
- Gemeinsame Planung und Ausführung von Aktivitäten
- Sozialberatung
- Vermittlung türkischsprachiger Psychotherapeuten und Ärzten (z.B. MVZ Bad Saulgau)

■ Ziele

- Stabilisierung des Selbstwertgefühls
- Bearbeitung der Entwurzelungsthematik
- Förderung von Integrationsschritten
- Besserung und Linderung von körperlich erlebten Störungen oder Erkrankungen
- Förderung aktiver Lebensbewältigungsstrategien und Ressourcen

■ Schwerpunkte

Zu unseren Schwerpunkten gehören:

- Adipositas
- Depression / Burnout
- Angststörungen
- Anpassungsstörungen
- Frauenspezifische Psychosomatik
- Internistische Psychosomatik
- Krisenintervention
- "Mobbing"
- Neurodermitisschulung
- Persönlichkeitsstörungen / Borderline-Störungen
- Psychoonkologie
- Psychosomatik der 2. Lebenshälfte
- Seelisch bedingte Körperbeschwerden
- Chronische Schmerzkrankungen
- Trauerbewältigung
- Traumabehandlung
- Mutter-/Vater-Kind-Behandlung (Familienstation)

